

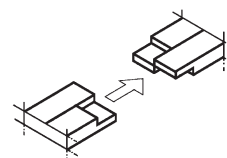
GMF - FXD

Matière : polypropylène, qualité antifeu
Coloris : gris clair RAL7035
Températures d'utilisation : -40 à +70°C
Spécifications : V2 UL94 sans halogène
Longueur : 50 cm

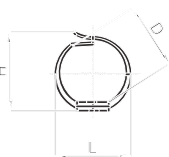
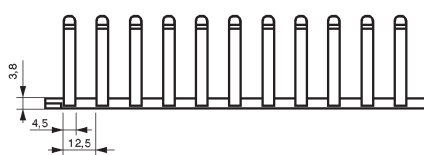
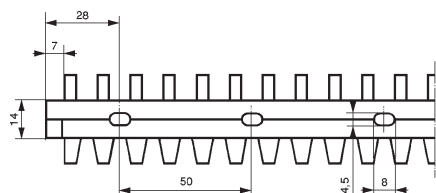
Applications : PLIOFLEX est un guide de câblage souple, préconisé dans les armoires de commande, postes de manœuvre etc...



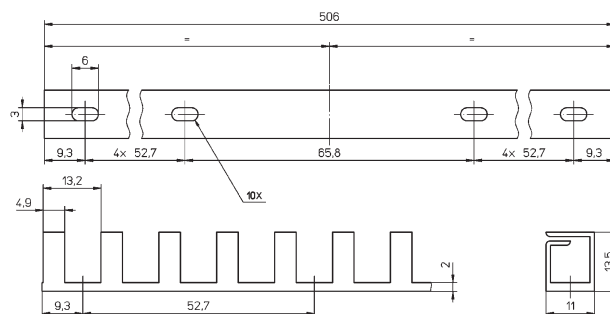
type	code article	carton	type	code article	sachet	H mm	L mm	D mm
		pce			pce			
sans bande adhésive								
FXD HF-10	0588 0010 001	100				13,5	11	-
GMF HF-20	0847 0020 013	60	GMF HF-20 SB	0847 0025 013	2	24	23	19
GMF HF-30	0847 0030 013	36	GMF HF-30 SB	0847 0035 013	2	35	33	28
GMF HF-40	0847 0040 013	24				46	44	37
avec bande adhésive								
GMF HF-20T	0847 0120 013	60	GMF HF-20T SB	0847 0125 013	2	24	23	19
GMF HF-30T	0847 0130 013	36	GMF HF-30T SB	0847 0135 013	2	35	33	28
GMF HF-40T	0847 0140 013	24				46	44	37



La juxtaposition de deux ou plusieurs longueurs se fait par emboîtement successif de leurs extrémités.

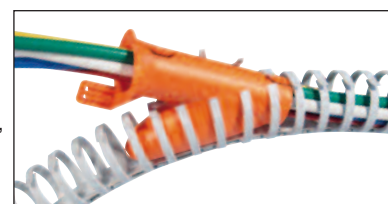


Forme ronde : GMF



Forme carrée : FXD

- Utilisation :**
- fixer la goulotte en orientant l'ouverture des lamelles vers le haut,
 - connecter une extrémité du câble, le glisser latéralement dans la goulotte jusqu'à la dérivation souhaitée, puis connecter l'autre extrémité,
 - mise en place plus rapide des câbles grâce à l'outil PLIOZIP 20 (cf. page A5/4-01),
 - utiliser les repères SES pour le marquage de vos câbles et goulottes.



- Fixation :**
- au moyen de vis, grâce aux perforations prévues dans le socle.
 Visserie préconisée : GMF - M4 à tête cylindrique DIN 84 A et rondelle ou M4 à tête plate DIN 85 A et rondelle ;
 FXD - M3 à tête cylindrique DIN 85 A et rondelle ou M3 à tête plate DIN 85 A et rondelle.
 - au moyen de l'adhésif pour les modèles T sur surface lisse, sèche, propre et dégraissée.
 (Eviter tout contact des doigts sur l'adhésif). La température de montage doit être supérieure à 10°C.