

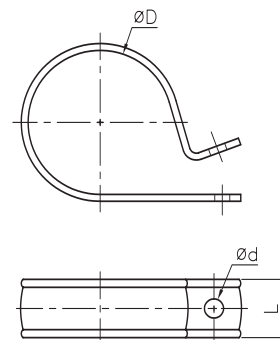


SES-CV / SES-CN

Matières :	SES-CV PVC rigide	SES-CN polyamide 6	
Coloris :	gris	noir	
Températures d'utilisation :	-20 à +65°C	-40 à +130°C	
Tenue au feu :	V0 UL94	HB UL94	
Rigidité diélectrique :	35 kV/mm	60 kV/mm	
Résistance :	au vieillissement, à l'ozone, aux UV et à la corrosion.		
Applications :	ces colliers préformés pour usage courant permettent la fixation de câbles ou faisceaux de fils.		



SES-CV		SES-CN		Ø int. D (mm)	largeur L (mm)	Ø trou d (mm)	
type	code article 013	type	code article 010				
CV 3	0118 0001 013	CN 3	0120 0001 010	3	7	3	100
CV 5	0118 0002 013	CN 5	0120 0002 010	5	7	3	100
CV 6	0118 0003 013	CN 6	0120 0003 010	6	7	3	100
CV 7	0118 0004 013	CN 7	0120 0004 010	7	12	5	100
CV 8	0118 0005 013	CN 8	0120 0005 010	8	12	5	100
CV 9	0118 0006 013	CN 9	0120 0006 010	9	12	5	100
CV 10	0118 0007 013	CN 10	0120 0007 010	10	12	5	100
CV 12	0118 0008 013	CN 12	0120 0008 010	12	12	5	100
CV 14	0118 0009 013	CN 14	0120 0009 010	14	12	5	100
CV 16	0118 0010 013	CN 16	0120 0010 010	16	12	5	100
CV 18	0118 0011 013	CN 18	0120 0011 010	18	12	5	100
CV 20	0118 0012 013	CN 20	0120 0012 010	20	12	5	100
CV 22	0118 0013 013	CN 22	0120 0013 010	22	12	5	100
CV 24	0118 0014 013	CN 24	0120 0014 010	24	12	5	100
CV 26	0118 0015 013	CN 26	0120 0015 010	26	12	5	100
CV 28	0118 0016 013	CN 28	0120 0016 010	28	12	5	100
CV 30	0118 0017 013	CN 30	0120 0017 010	30	12	5	50
CV 34	0118 0018 013	CN 34	0120 0018 010	34	12	5	50
CV 38	0118 0019 013	CN 38	0120 0019 010	38	16	5	50
CV 42	0118 0020 013	CN 42	0120 0020 010	42	16	5	50
CV 46	0118 0021 013	CN 46	0120 0021 010	46	16	5	50
CV 50	0118 0022 013	CN 50	0120 0022 010	50	16	5	50



C10/30 : visserie

