

Attaches pour chemin de câblage SES®-SC pour usage intérieur



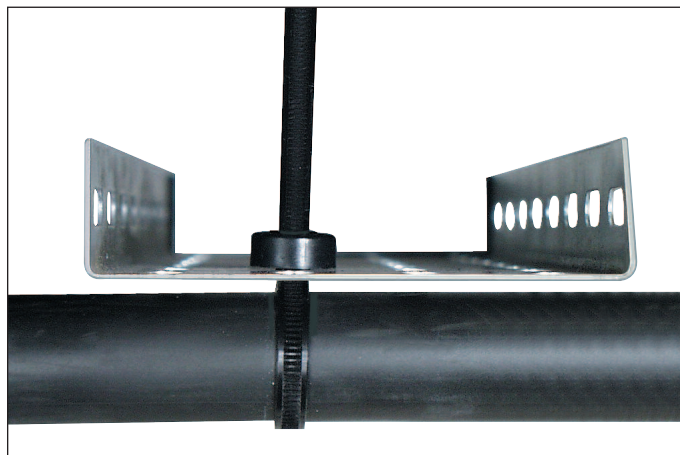
SES®-SC



SES-SC

Matière : polyamide 6.6
Coloris : noir
Températures d'utilisation : -20 à +80°C
Spécifications : crantage des deux côtés

Applications : système permettant une fixation au travers de paroi, avec un serrage dit à l'aveugle, autant à l'intérieur qu'à l'extérieur des chassis (spécialement conçu pour l'industrie automobile).



| type | code article | dimensions long. x largeur mm | Ø de serrage maxi. (mm) | force de serrage mini. (daN) |  |
|----------------|---------------|-------------------------------|-------------------------|------------------------------|---|
| 300/61 SC BK-C | 0186 0471 010 | 300 x 6 | 85 | 30 | 100 |

