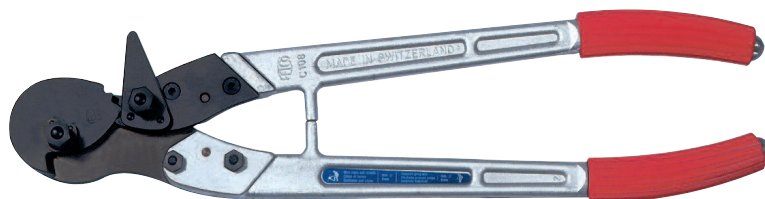
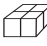


• **Cisailles à câbles SES-108 pour conducteurs en cuivre et en acier - (Ø 8 mm)**

- En acier de qualité supérieure, pour une coupe nette et rapide des câbles à brins très durs ou des câbles électriques.
- Came de démultiplication permettant de couper des aciers durs à moindre effort.
- Doigt d'ouverture permettant d'écarter les couteaux pour faciliter l'introduction des câbles.
- Poignées isolées.
- Bras en aluminium dur.
- Forme particulière des lames permettant un axe de coupe très proche de l'axe de la cisaille, d'où un effort minimum pour obtenir un couple maximum.
- Fabrication suisse.




type	code article	longueur mm	poids g	
Cisaille SES-108	0509 0003 000	560	1950	1
Lames de rechange				
Lame fixe pour SES-108	0509 0021 000			1
Lame mobile pour SES-108	0509 0022 000			1

**Capacité de coupe maximale :**  
**Conducteur Cuivre et Alu.** Ø 8 mm  
**Câble acier** Ø 8 mm  
**Acier à ressort** Ø 6 mm

• **Cisailles à câbles SES-112 pour conducteurs en cuivre et en acier - (Ø 12,7 mm)**

- En acier de qualité supérieure, pour une coupe nette et rapide des câbles à brins très durs ou des câbles électriques.
- Came de démultiplication permettant de couper des aciers durs à moindre effort.
- Doigt d'ouverture permettant d'écarter les couteaux pour faciliter l'introduction des câbles.
- Poignées isolées
- Bras en aluminium dur.
- Forme particulière des lames permettant un axe de coupe très proche de l'axe de la cisaille, d'où un effort minimum pour obtenir un couple maximum.
- Fabrication suisse.



type	code article	longueur mm	poids g	
Cisaille SES-112	0509 0004 000	730	3600	1
Lames de rechange				
Lame fixe pour SES-112	0509 0031 000			1
Lame mobile pour SES-112	0509 0032 000			1

**Capacité de coupe maximale :**  
**Conducteur Cuivre et Alu.** Ø 12,7 mm  
**Câble acier** Ø 12,7 mm  
**Acier à ressort** Ø 8 mm

## Outils de coupe SES pour conducteurs en cuivre et aluminium avec système de démultiplication

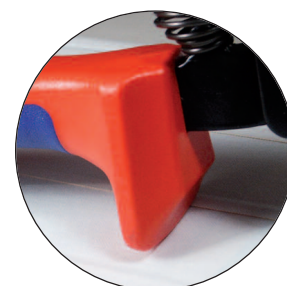



SES®

La coupe de câbles de gros diamètre exige généralement une force plus élevée. L'outil KNIPEX 95-31 à cliquet rend ce travail plus facile grâce à une "mécanique deux courses" et un support fixe permettant d'utiliser toute la force musculaire du bras.

Principe : par action successive des poignées, le cliquet entraîne la lame à crémaillère qui se referme progressivement sur le câble sans que l'opérateur n'ait à fournir d'effort particulier.

- Pour câbles en cuivre et en aluminium, uni et multi-filaires.
  - Tête polie - poignées isolation PVC.
  - Coupe lisse et nette sans endommager le câble.
  - Utilisation d'une seule main grâce au principe du cliquet, effort physique minimal grâce au poids léger et à la construction compacte.
  - Poignées isolées.
  - Lame libérable à tout moment par débrayage du cliquet.
- Capacité de coupe maximale :
- |          |                     |
|----------|---------------------|
| Diamètre | 32 mm               |
| Section  | 185 mm <sup>2</sup> |
| Taille   | 500 MCM             |



type	code article	longueur mm	poids g	
Coupe-câble SES KNIPEX 95 - 31	0726 0050 000	250	670	1
<b>Lames de rechange</b>				
Lame mobile	0726 0051 000			1
Lame fixe avec poignée	0726 0052 000			1