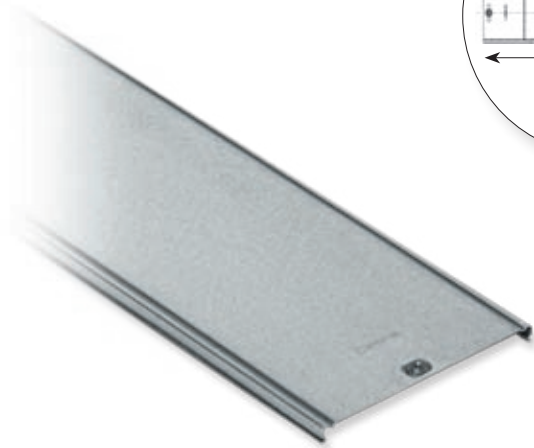


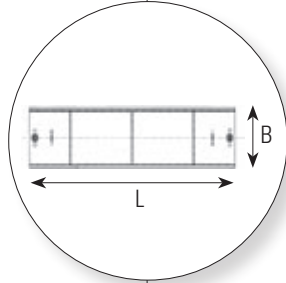


Seulement avec goulotte  
Only with trunking

**Couvercle**  
Cover



Nervure sur le fond : à partir de la B 300  
Rib on the cover: from B 300 and up

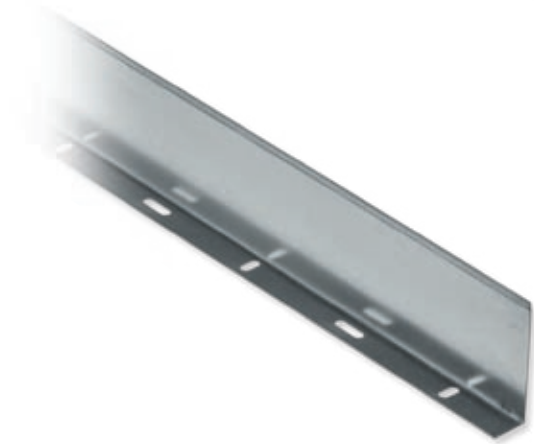
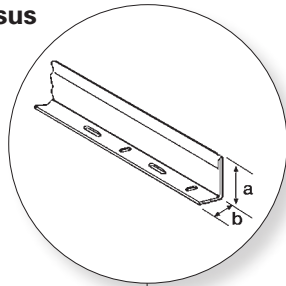


- **01** Galvanisé selon le procédé Sendzimir / *Sendzimir galvanized*
- **03** Galvanisé par immersion à chaud / *Hot dip galvanized*
- **15** Peint bleu électrique / *Electric blue varnished*
- **11** Peint gris RAL 7032 / *Grey RAL 7032 varnished*

Dimension Dimension	Code Code	Traitement Treatment				L	Epaisseur* Thickness*	Poids Weight
B						[mm]	[mm]	[Kg/m]
50	<b>TO 023 0005</b>	01	03	15	11	3000	0,60	0,36
75	<b>TO 023 0007</b>	01	03	15	11	3000	0,60	0,48
100	<b>TO 023 0010</b>	01	03	15	11	3000	0,60	0,60
150	<b>TO 023 0015</b>	01	03	15	11	3000	0,60	0,83
200	<b>TO 023 0020</b>	01	03	15	11	3000	0,60	1,07
300	<b>TO 023 0030</b>	01	03	15	11	3000	0,60	1,54
400	<b>TO 023 0040</b>	01	03	15	11	3000	0,60	2,01
500	<b>TO 023 0050</b>	01	03	15	11	3000	0,80	3,31
600	<b>TO 023 0060</b>	01	03	15	11	3000	0,80	3,94

\* Les épaisseurs mentionnées sont les épaisseurs nominales / *The thicknesses are nominal*

**Séparateur recourbé sur le dessus**  
Separator with edges at the top



Dimension* Dimension*	Code Code	Traitement Treatment				Epaisseur* Thickness*		Poids Weight
H						a	b	[mm] [Kg/m]
50	<b>TO 034 0005</b>	01	03	15	11	45	25	0,80 0,45
75	<b>TO 034 0007</b>	01	03	15	11	70	25	0,80 0,60
100	<b>TO 034 0010</b>	01	03	15	11	95	25	0,80 0,76

\* Les épaisseurs et les dimensions mentionnées sont les épaisseurs et dimensions nominales  
*The dimensions and the thicknesses are nominal*

