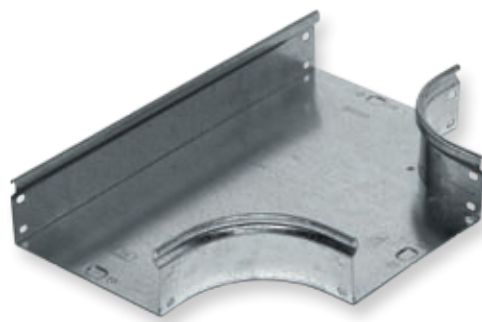


- **01** Galvanisé selon le procédé Sendzimir / *Sendzimir galvanized*
- **03** Galvanisé par immersion à chaud / *Hot dip galvanized*
- **15** Peint bleu électrique / *Electric blue varnished*
- **11** Peint gris RAL 7032 / *Grey RAL 7032 varnished*



Raccord horizontal en « T » avec couvercle
Horizontal "T" junction with cover

Dimension <i>Dimension</i>	Code <i>Code</i>	Traitement <i>Treatment</i>				a	b	R	Poids <i>Weight</i>
B									[Kg]
50	TO 105 0505	01	03	15	11	180	310	100	0,82
75	TO 105 0507	01	03	15	11	205	335	100	1,02
100	TO 105 0510	01	03	15	11	230	360	100	1,23
150	TO 105 0515	01	03	15	11	280	410	100	1,71
200	TO 105 0520	01	03	15	11	330	460	100	2,26
300	TO 105 0530	01	03	15	11	430	560	100	3,57
400	TO 105 0540	01	03	15	11	530	660	100	5,17
500	TO 105 0550	01	03	15	11	630	760	100	7,05
600	TO 105 0560	01	03	15	11	730	860	100	9,20

Raccord horizontal en « T » sans couvercle*
*Horizontal "T" junction without cover**

Dimension <i>Dimension</i>	Code <i>Code</i>	Traitement <i>Treatment</i>				Poids <i>Weight</i>
B						[Kg]
50	T1 105 0505	01	03	15	11	0,60
75	T1 105 0507	01	03	15	11	0,71
100	T1 105 0510	01	03	15	11	0,84
150	T1 105 0515	01	03	15	11	1,11
200	T1 105 0520	01	03	15	11	1,43
300	T1 105 0530	01	03	15	11	2,17
400	T1 105 0540	01	03	15	11	3,07
500	T1 105 0550	01	03	15	11	4,13
600	T1 105 0560	01	03	15	11	5,35

Dimension <i>Dimension</i>	Code <i>Code</i>	Traitement <i>Treatment</i>				a	b	R	Poids <i>Weight</i>
B									[Kg]
75	TO 105 0707	01	03	15	11	205	335	100	1,17
100	TO 105 0710	01	03	15	11	230	360	100	1,39
150	TO 105 0715	01	03	15	11	280	410	100	1,88
200	TO 105 0720	01	03	15	11	330	460	100	2,44
300	TO 105 0730	01	03	15	11	430	560	100	3,77
400	TO 105 0740	01	03	15	11	530	660	100	5,39
500	TO 105 0750	01	03	15	11	630	760	100	7,28
600	TO 105 0760	01	03	15	11	730	860	100	9,46

Dimension <i>Dimension</i>	Code <i>Code</i>	Traitement <i>Treatment</i>				Poids <i>Weight</i>
B						[Kg]
75	T1 105 0707	01	03	15	11	0,87
100	T1 105 0710	01	03	15	11	1,00
150	T1 105 0715	01	03	15	11	1,28
200	T1 105 0720	01	03	15	11	1,61
300	T1 105 0730	01	03	15	11	2,37
400	T1 105 0740	01	03	15	11	3,29
500	T1 105 0750	01	03	15	11	4,37
600	T1 105 0760	01	03	15	11	5,61

Dimension <i>Dimension</i>	Code <i>Code</i>	Traitement <i>Treatment</i>				a	b	R	Poids <i>Weight</i>
B									[Kg]
100	TO 105 1010	01	03	15	11	230	360	100	1,55
150	TO 105 1015	01	03	15	11	280	410	100	2,05
200	TO 105 1020	01	03	15	11	330	460	100	2,62
300	TO 105 1030	01	03	15	11	430	560	100	3,97
400	TO 105 1040	01	03	15	11	530	660	100	5,60
500	TO 105 1050	01	03	15	11	630	760	100	7,52
600	TO 105 1060	01	03	15	11	730	860	100	9,72

Dimension <i>Dimension</i>	Code <i>Code</i>	Traitement <i>Treatment</i>				Poids <i>Weight</i>
B						[Kg]
100	T1 105 1010	01	03	15	11	1,16
150	T1 105 1015	01	03	15	11	1,45
200	T1 105 1020	01	03	15	11	1,79
300	T1 105 1030	01	03	15	11	2,57
400	T1 105 1040	01	03	15	11	3,51
500	T1 105 1050	01	03	15	11	4,61
600	T1 105 1060	01	03	15	11	5,86

* Le couvercle peut être vendu séparément
* *The cover may be sold separately*