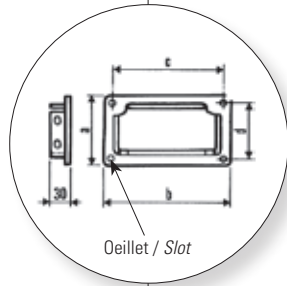
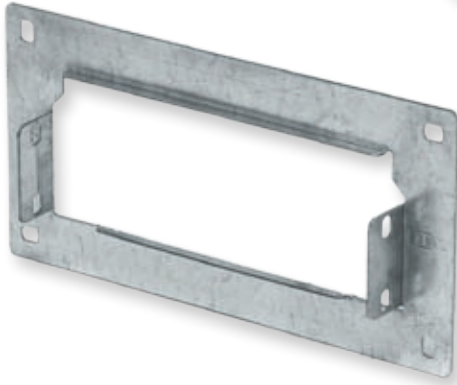


Flasque pour fixation tableau
Flange for panel mount



- **01** Galvanisé selon le procédé Sendzimir / *Sendzimir galvanized*
- **03** Galvanisé par immersion à chaud / *Hot dip galvanized*
- **15** Peint bleu électrique / *Electric blue varnished*
- **11** Peint gris RAL 7032 / *Grey RAL 7032 varnished*

	Dimension	Code	Traitement				Poids				
	Dimension	Code	Treatment							Weight	
	B					a	b	c	d	[Kg]	
H 50	50	TO 260 0505	01	03	15	11	100	100	75	75	0,11
	75	TO 260 0507	01	03	15	11	100	125	100	75	0,13
	100	TO 260 0510	01	03	15	11	100	150	125	75	0,15
	150	TO 260 0515	01	03	15	11	100	200	175	75	0,19
	200	TO 260 0520	01	03	15	11	100	250	225	75	0,22
	300	TO 260 0530	01	03	15	11	100	350	325	75	0,30
	400	TO 260 0540	01	03	15	11	100	450	425	75	0,38
	500	TO 260 0550	01	03	15	11	100	550	525	75	0,45
	600	TO 260 0560	01	03	15	11	100	650	625	75	0,53

H 75	75	TO 260 0707	01	03	15	11	125	125	100	100	0,16
	100	TO 260 0710	01	03	15	11	125	150	125	100	0,18
	150	TO 260 0715	01	03	15	11	125	200	175	100	0,22
	200	TO 260 0720	01	03	15	11	125	250	225	100	0,25
	300	TO 260 0730	01	03	15	11	125	350	325	100	0,33
	400	TO 260 0740	01	03	15	11	125	450	425	100	0,41
	500	TO 260 0750	01	03	15	11	125	550	525	100	0,48
	600	TO 260 0760	01	03	15	11	125	650	625	100	0,56

H 100	100	TO 260 1010	01	03	15	11	150	150	125	125	0,21
	150	TO 260 1015	01	03	15	11	150	200	175	125	0,25
	200	TO 260 1020	01	03	15	11	150	250	225	125	0,29
	300	TO 260 1030	01	03	15	11	150	350	325	125	0,36
	400	TO 260 1040	01	03	15	11	150	450	425	125	0,44
	500	TO 260 1050	01	03	15	11	150	550	525	125	0,52
	600	TO 260 1060	01	03	15	11	150	650	625	125	0,59

Montage / Assembly

H 50 n. 2 M6x10 **TO 620 0610**
 n. 2 M6 **TO 621 0600**
 pour chaque flasque / for each flange

H 75-100 n. 4 M6x10 **TO 620 0610**
 n. 4 M6 **TO 621 0600**
 pour chaque flasque / for each flange

