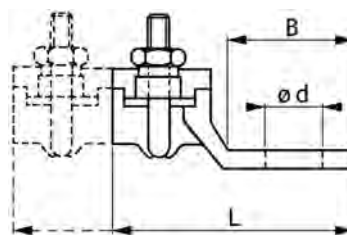


# Cosses et raccords à serrage par bride



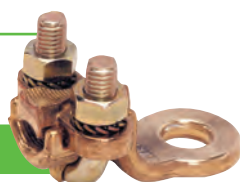
## Caractéristiques

- Les cosses et raccords à serrage par bride sont en laiton matricé et livrés, équipés d'étriers acier 60 Kg zingué ou équipés d'étriers bronze (dans ce cas, la référence est suivie de la lettre "B").

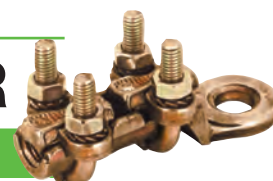


## Cosses à semelle ronde déportée

### série 1BR



### série 2BR



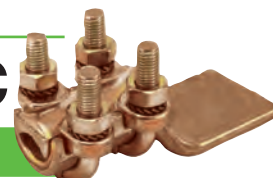
Section (mm <sup>2</sup> )	Code article	Référence	Cdt.	Nombre de serrages	Ø B (mm)	L (mm)	Ø d (spécial) (mm)
6 - 50	7 600 401	1BR921	50	1	21	43	9 (11)
6 - 50	7 600 402	1BR921B	50	1	21	43	9 (11)
6 - 70	7 600 411	1BR1125	25	1	25	55	11 (9-13-15)
6 - 70	7 600 412	1BR1125B	25	1	25	55	11 (9-13-15)
16 - 120	7 600 421	1BR1430	10	1	30	64	13 (15)
16 - 120	7 600 422	1BR1430B	10	1	30	64	13 (15)
25 - 150	7 600 431	1BR1632	10	1	32	70	13 (15)
25 - 150	7 600 432	1BR1632B	10	1	32	70	13 (15)
25 - 185	7 600 441	1BR1836	10	1	36	75	13 (15)
25 - 185	7 600 442	1BR1836B	10	1	36	75	13 (15)
70 - 300	7 600 451	1BR2240	10	1	40	85	19 (15-17)
70 - 300	7 600 452	1BR2240B	10	1	40	85	19 (15-17)
6 - 50	7 600 461	2BR921	25	2	21	64	9 (11-13)
6 - 50	7 600 462	2BR921B	25	2	21	64	9 (11-13)
25 - 150	7 600 481	2BR1632	10	2	32	100	13 (15)
25 - 150	7 600 482	2BR1632B	10	2	32	100	13 (15)
70 - 300	7 600 491	2BR2240	10	2	40	114	19 (15-17)
70 - 300	7 600 492	2BR2240B	10	2	40	114	19 (15-17)

## Cosses à semelle carrée déportée

### série 1BC



### série 2BC



Section (mm <sup>2</sup> )	Code article	Référence	Cdt.	Nombre de serrages	∅ B (mm)	L (mm)	Ø d (spécial) (mm)
6 - 70	7 600 501	1BC253	25	1	30	60	11 (9-13)
6 - 70	7 600 503	1BC253B	25	1	30	60	11 (9-13)
25 - 150	7 600 511	1BC313	25	1	30	68	11 (9-13)
25 - 150	7 600 512	1BC313B	25	1	30	68	11 (9-13)
25 - 150	7 600 521	1BC312	25	1	40	78	13 (15)
25 - 150	7 600 522	1BC312B	25	1	40	78	13 (15)
25 - 185	7 600 531	1BC420	25	1	50	93	*
25 - 185	7 600 532	1BC420B	25	1	50	93	*
25 - 150	7 600 541	2BC312	10	2	40	108	*
25 - 150	7 600 542	2BC312B	10	2	40	108	*
50 - 300	7 600 551	2BC2300	10	2	50	125	*
50 - 300	7 600 552	2BC2300B	10	2	50	125	*

\* Plage non percée en standard.