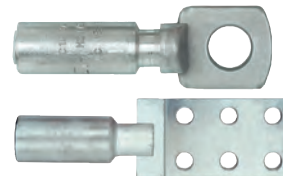


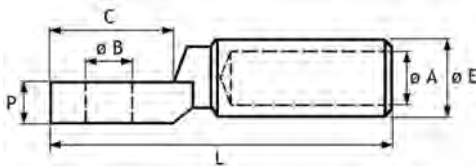
Caractéristiques

- Cosses d'extrémité aluminium massives pour raccordement des câbles aluminium sur bornes d'appareillage Aluminium.
- Le fût aluminium, fermé par un bouchon de protection, est enduit intérieurement de graisse neutre pour un meilleur contact électrique.
- Mise en œuvre par poinçonnage profond.

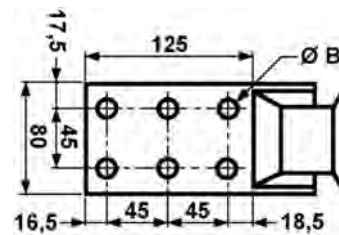
Conforme à la norme **NFC 33-090-1**



série C-A



Plage de C0 A 25 à C5 A 400



Plage de C6 A 500 à C8 A 1300

Section (mm ²)	Conditionnement par 3		Dimensions (mm)						Sertissage	
	Code article	Référence	Ø A	Ø E	C	Ø B	L	P	Matrices	Poinçons
25	7 581 511	C0 A 25	6,5	16	33 x 32	13	90	6,8	..MC 0E	0E
35	7 581 521	C0 A 35	8	16	33 x 32	13	90	6,8	..MC 0E	0E
50	7 581 531	C1 A 50	9	20	33 x 32	16	101	6,8	..MC 1E	1E
70-75	7 581 541	C1 A 70	11	20	33 x 32	16	101	6,8	..MC 1E	1E
95	7 581 551	C1 A 95	12,5	20	33 x 32	16	101	6,8	..MC 1E	1E
120	7 581 561	C2 A 120	13,7	25	37 x 37	16	121	10	..MC 2E	2E
150	7 581 571	C2 A 150	15,5	25	37 x 37	16	121	10	..MC 2E	2E
185	7 581 581	C4 A 185	17	32	39 x 39	16	121	12	..MC 4E	4E
240	7 581 591	C4 A 240	19,5	32	39 x 39	16	121	12	..MC 4E	4E
300	7 581 601	C5 A 300	23,3	40	39 x 39	16,5	170	13,8	..MC 5E	5E
400	7 581 611	C5 A 400	26	40	39 x 39	16,5	170	13,8	..MC 5E	5E
500	7 581 621	C6 A 500	29,1	47	125 x 80	6 Ø 16,5	275	15	..MC 6E	6E
630	7 581 631	C6 A 630	32,5	47	125 x 80	6 Ø 16,5	275	15	..MC 6E	6E
800	7 581 641	C7 A 800	37,5	60	125 x 80	6 Ø 16,5	310	15	..MC 7E	7E
1 000	7 581 651	C7 A 1000	42	60	125 x 80	6 Ø 16,5	310	15	..MC 7E	7E
1 200	7 581 661	C8 A 1200	45,5	65	125 x 80	6 Ø 16,5	340	15	..MC 8E	8E
1 300	7 581 671	C8 A 1300	47,5	65	125 x 80	6 Ø 16,5	340	15	..MC 8E	8E