

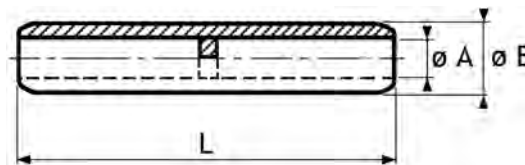
Caractéristiques

- Sections égales.
- Manchons de jonction aluminium, enduits intérieurement de graisse neutre, extrémités fermées par un bouchon.
- Ces manchons sont conditionnés sous sachet plastique de trois pièces avec le compound nécessaire au remplissage des alvéoles de poinçonnage.
- Mise en œuvre par poinçonnage profond.

Conforme à la norme **NFC 33-090-1**



série RJ-A



Section (mm ²)	Conditionnement par 3		Dimensions (mm)			Sertissage	
	Code article	Référence	Ø A	Ø E	L	Matrices	Poinçons
16	7 581 801	RJ 0A 16	5,5	16	91	..MJ 0E	0E
25	7 581 811	RJ 0A 25	6,5	16	91	..MJ 0E	0E
35	7 581 821	RJ 0A 35	8	16	91	..MJ 0E	0E
50	7 581 831	RJ 1A 50	9	20	107	..MJ 1E	1E
70	7 581 841	RJ 1A 70	11	20	107	..MJ 1E	1E
95	7 581 851	RJ 1A 95	12,5	20	107	..MJ 1E	1E
120	7 581 861	RJ 2A 120	13,7	25	133,5	..MJ 2E	2E
150	7 581 871	RJ 2A 150	15,5	25	133,5	..MJ 2E	2E
185	7 581 881	RJ 4A 185	17	32	144	..MJ 4E	4E
240	7 581 891	RJ 4A 240	19,5	32	144	..MJ 4E	4E
300	7 581 901	RJ 5A 300	23,3	40	218,5	..MJ 5E	5E
400	7 581 911	RJ 5A 400	26	40	218,5	..MJ 5E	5E
500	7 581 921	RJ 6A 500	29,1	47	219	..MJ 6E	6E
630	7 581 931	RJ 6A 630	32,5	47	219	..MJ 6E	6E