

# Manchons de réduction aluminium



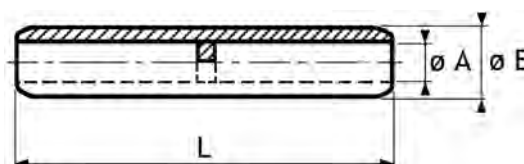
## Caractéristiques

- Sections inégales.
- Manchons de jonction aluminium, enduits intérieurement de graisse neutre, extrémités fermées par un bouchon.
- Ces manchons sont conditionnés sous sachet plastique de trois pièces avec le compound nécessaire au remplissage des alvéoles de poinçonnage.
- Mise en œuvre par poinçonnage profond.

Conforme à la norme **NFC 33-090-1**



## série RJ-A



Section (mm <sup>2</sup> )	Conditionnement par 3		Dimensions (mm)				Sertissage	
	Code article	Référence	Ø A1	Ø A2	Ø E	L	Matrices	Poinçons
35 25	7 582 001	RJ 0A 35-25	8	6,5	16	90	..MJ 0E	0E
50 25	7 582 011	RJ 1A 50-25	9	6,5	20	107	..MJ 1E	1E
50 35	7 582 021	RJ 1A 50-35	9	8	20	107	..MJ 1E	1E
70 35	7 582 031	RJ 1A 70-35	11	8	20	107	..MJ 1E	1E
70 50	7 582 041	RJ 1A 70-50	11	9	20	107	..MJ 1E	1E
95 25	7 582 051	RJ 1A 95-25	12,5	6,5	20	107	..MJ 1E	1E
95 35	7 582 061	RJ 1A 95-35	12,5	8	20	107	..MJ 1E	1E
95 50	7 582 071	RJ 1A 95-50	12,5	9	20	107	..MJ 1E	1E
95 70	7 582 081	RJ 1A 95-70	12,5	11	20	107	..MJ 1E	1E
150 35	7 582 091	RJ 2A 150-35	15,5	8	25	133,5	..MJ 2E	2E
150 50	7 582 101	RJ 2A 150-50	15,5	9	25	133,5	..MJ 2E	2E
150 70	7 582 111	RJ 2A 150-70	15,5	11	25	133,5	..MJ 2E	2E
150 95	7 582 121	RJ 2A 150-95	15,5	12,5	25	133,5	..MJ 2E	2E
150 120	7 582 131	RJ 2A 150-120	15,5	13,7	25	133,5	..MJ 2E	2E
240 70	7 582 151	RJ 4A 240-70	19,5	11	32	144	..MJ 4E	4E
240 95	7 582 161	RJ 4A 240-95	19,5	12,5	32	144	..MJ 4E	4E
240 120	7 582 171	RJ 4A 240-120	19,5	13,7	32	144	..MJ 4E	4E
240 150	7 582 181	RJ 4A 240-150	19,5	15,5	32	144	..MJ 4E	4E
240 185	7 582 191	RJ 4A 240-185	19,5	17	32	144	..MJ 4E	4E