

Clips et languettes étanches à sertir



Caractéristiques

- Cuivre étamé.
- Isolant : gaine thermorétractable avec adhésif interne.
- Température de rétreint : 150°C.
- Température d'utilisation : -10°C à +105°C.



série THQ

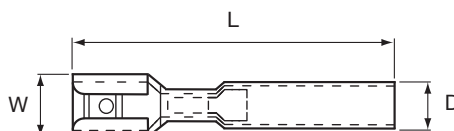


série THQP



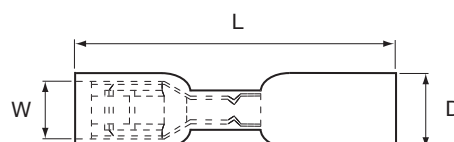
série THQ M

Série THQ



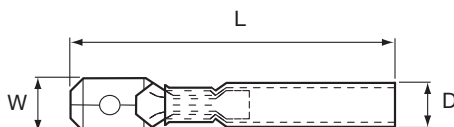
Section (mm ²)	Conditionnement sachet de 100		Languette mâle		Dimensions (mm)		
	Code article	Référence	Largeur (mm)	Epaisseur (mm)	W	L	D
0,5 - 1	7 465 527	THQA6,35	6,3	0,8	6,6	34	5,5
1,5 - 2,5	7 465 528	THQB6,35	6,3	0,8	6,6	34	6
4 - 6	7 465 529	THQC6,35	6,3	0,8	6,6	35	8,1

Série THQ P



Section (mm ²)	Conditionnement sachet de 100		Languette mâle		Dimensions (mm)		
	Code article	Référence	Largeur (mm)	Epaisseur (mm)	W	L	D
0,5 - 1	7 465 530	THQAP6,35	6,3	0,8	6,6	33	7,5
1,5 - 2,5	7 465 531	THQBP6,35	6,3	0,8	6,6	33	7,5
4 - 6	7 465 532	THQCP6,35	6,3	0,8	6,6	35	8,1

Série THQ M



Section (mm ²)	Conditionnement sachet de 100		Dimensions (mm)			
	Code article	Référence	Epaisseur (mm)	W	L	D
0,5 - 1	7 465 533	THQMA6,35	0,8	6,3	35	5,5
1,5 - 2,5	7 465 534	THQMB6,35	0,8	6,3	32	6
4 - 6	7 465 535	THQMC6,35	0,8	6,3	35	8,1