

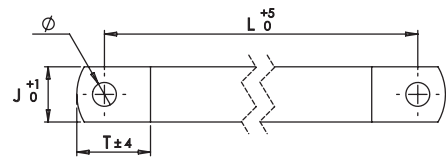
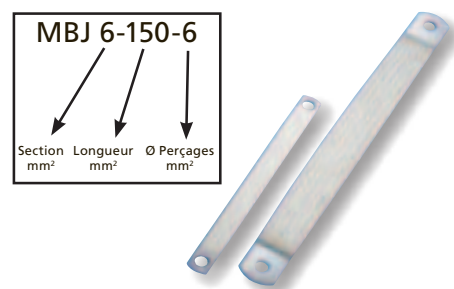


Tresses en cuivre pour mise à la terre (MBJ & BJ)

No Article	Désignation	Intensité A	Epaisseur mm	Section mm ²	L mm	Ø mm	J mm	T mm		 Kg
556600	MBJ 6-150-6	40	1,1	6	150	6,5	11	23	10	0,01
563410	MBJ 6-200-6	40	1,1	6	200	6,5	11	23	10	0,0167
556930	MBJ 10-200-6	75	1,1	10	200	6,5	11	22	10	0,022
556610	MBJ 10-300-6	75	1,1	10	300	6,5	11	22	10	0,033
563540	MBJ 16-100-6	120	1,5	16	100	6,5	15	25	10	0,018
556620	MBJ 16-100-8	120	1,5	16	100	8,5	15	25	10	0,018
563550	MBJ 16-150-6	120	1,5	16	150	6,5	15	25	10	0,035
556630	MBJ 16-150-8	120	1,5	16	150	8,5	15	25	10	0,035
563300	MBJ 16-200-6	120	1,5	16	200	6,5	15	25	10	0,033
556640	MBJ 16-200-8	120	1,5	16	200	8,5	15	25	10	0,033
556650	MBJ 16-250-8	120	1,5	16	250	8,5	15	25	10	0,04
563320	MBJ 16-300-6	120	1,5	16	300	6,5	15	25	10	0,05
556660	MBJ 16-300-8	120	1,5	16	300	8,5	15	25	10	0,05
556940	MBJ 16-500-8	120	1,5	16	500	8,5	15	25	10	0,082
556670	MBJ 25-100-10	150	1,5	25	100	10,5	22	33	10	0,027
556680	MBJ 25-150-10	150	1,5	25	150	10,5	22	33	10	0,039
563340	MBJ 25-200-6	150	1,5	25	200	6,5	22	33	10	0,052
556690	MBJ 25-200-10	150	1,5	25	200	10,5	22	33	10	0,052
563430	MBJ 25-200-12	150	1,5	25	200	12,5	22	33	10	0,052
556700	MBJ 25-250-10	150	1,5	25	250	10,5	22	33	10	0,064
556710	MBJ 25-300-10	150	1,5	25	300	10,5	22	33	10	0,077
556950	MBJ 25-500-10	150	1,5	25	500	10,5	22	33	10	0,13
556720	MBJ 30-100-10	180	2	30	100	10,5	22	33	10	0,032
556730	MBJ 30-150-10	180	2	30	150	10,5	22	33	10	0,047
556740	MBJ 30-200-10	180	2	30	200	10,5	22	33	10	0,062
556750	MBJ 30-250-10	180	2	30	250	10,5	22	33	10	0,075
556760	MBJ 30-300-10	180	2	30	300	10,5	22	33	10	0,092
556960	MBJ 30-500-10	180	2	30	500	10,5	22	33	10	0,155
556770	MBJ 35-100-10	197	2,1	35	100	10,5	22	33	10	0,037
556780	MBJ 35-150-10	197	2,1	35	150	10,5	22	33	10	0,054
556790	MBJ 35-200-10	197	2,1	35	200	10,5	22	33	10	0,072
556800	MBJ 35-250-10	197	2,1	35	250	10,5	22	33	10	0,089
565000	MBJ 35-250-25	197	1,5	35	250	25,5	40	50	10	0,089
556810	MBJ 35-300-10	197	2,1	35	300	10,5	22	33	10	0,11
556970	MBJ 35-500-10	197	2,1	35	500	10,5	22	33	10	0,18
556820	MBJ 50-100-10	250	2,5	50	100	10,5	28	48	10	0,052
556830	MBJ 50-150-10	250	2,5	50	150	10,5	28	48	10	0,077
563350	MBJ 50-200-6	250	2,5	50	200	6,5	28	48	10	0,12
556840	MBJ 50-200-10	250	2,5	50	200	10,5	28	48	10	0,12
563440	MBJ 50-200-12	250	2,5	50	200	12,5	28	48	10	0,12
563360	MBJ 50-200-16	250	2,5	50	200	16,5	28	48	10	0,11
563370	MBJ 50-200-18	250	2,5	50	200	18,5	28	48	10	0,11
556850	MBJ 50-250-10	250	2,5	50	250	10,5	28	48	10	0,127
563380	MBJ 50-300-6	250	2,5	50	300	6,5	28	48	10	0,15
556860	MBJ 50-300-10	250	2,5	50	300	10,5	28	48	10	0,153
563390	MBJ 50-300-16	250	2,5	50	300	16,5	28	48	10	0,15
563400	MBJ 50-300-18	250	2,5	50	300	18,5	28	48	10	0,14
556980	MBJ 50-500-10	250	2,5	50	500	10,5	28	48	10	0,255
563560	MBJ 50-500-12	250	2,5	50	500	12,5	28	48	10	0,255
563450	MBJ 70-300-6	290	5	70	300	6,5	28	48	10	0,21
563460	MBJ 70-300-10	290	5	70	300	10,5	28	48	10	0,21
563420	MBJ 70-300-12	290	5	70	300	12,5	28	48	10	0,21
563470	MBJ 70-300-16	290	5	70	300	16,5	28	48	10	0,2
563480	MBJ 70-300-22	290	3,5	70	300	22,5	40	60	10	0,2
563490	MBJ 70-500-10	290	5	70	500	10,5	28	48	10	0,34
563500	MBJ 100-250-16	349	4	100	250	16,5	50	70	10	0,254
563510	MBJ 100-250-30	349	4	100	250	30,5	50	70	10	0,254
563520	MBJ 100-500-16	349	4	100	500	16,5	50	70	10	0,508
563530	MBJ 100-500-30	349	4	100	500	30,5	50	70	10	0,508



Données techniques

- Recommandé par les directives pour EMC/EMI
- Tresses plates cuivre étamé
- Cuivre électrolytique Cu-ETP selon la norme EN13602
- Pureté du cuivre d'au moins 99,9 %
- Résistivité maximale de 0,017241 mm² / m à 20 °C
- Diamètre du fil : 0,15 mm
- Pliage possible des extrémités près de la surface de contact
- Température maxi d'utilisation 105°C

Certifications et approbations

- Reconnu UL® (UL467) sauf pour la BJ
- Certification GOST
- Conformité RoHS 2002/95/EC
- IEC 60439.1 et 61439.1

