

# RT-TAP



Application  
d'action  
**+10°C**  
**+40°C**

Indéformable  
jusqu'à  
**+90°C**

classifié  
autoextinguible  
VO: UL 94

RoHS  
COMPLIANT  
2011/65/CE

## RAIL DE REPERAGE ET COUVERCLE DE PROTECTION

pour plaquettes 15 mm

### RTR-TAP Rail pré-percé



Colour	Longueur mm	Type	Cond.1	MARKINGenius®	ROLLY2000
■ noir	430	990454	25	●	●
	650	990664	25	●	●
	1.000	990524	25	●	●
□ gris	430	990452	25	●	●
	650	990662	25	●	●
	1.000	990502	25	●	●

Ces profilés de repérage constituent une bonne alternative au repérage direct sur les composants.

**Matière:** PVC rigide antichoc diélectrique. Sans plomb, Autoextinguibilité classifié V0 (UL94), résistant aux acides, à l'alcool, aux solvants.

Indéformable jusqu'à **+90°C**

Températures d'application  
**+10°C à +40°C**

### RTA-TAP Rail adhésif

ADHESIF

■ noir	430	990455N	25	●	●
	650	990665N	25	●	●
	1.000	990525N	25	●	●
□ gris	430	990453N	25	●	●
	650	990663N	25	●	●
	1.000	990503N	25	●	●

### RT-CCP Couverture de protection

□ transparent	430	990456	25	●	●
	650	990666	25	●	●
	1.000	990504	25	●	●

### RT-CCPS Bande protectrice

□ transparent	430	990457	25	●	●
	650	990667	25	●	●
	1.000	990735	25	●	●

utilisable avec

MG-TAP repères, 15 mm	page 22
MG-17.5 étiquettes modulaire	34
STRIP-ROLL étiquettes modulaire	53

# RT-TAPW

## RAIL DE REPERAGE ET COUVERCLE DE PROTECTION

pour 9 mm plaquettes

### RTR-TAPW Rail pré-percé



Colour	Longueur mm	Type	Cond.†	MARKINGenius®	ROLLY2000
■ noir	430	990654	25	●	●
	650	990794	25	●	●
	1.000	990526	25	●	●
□ gris	430	990652	25	●	●
	650	990792	25	●	●
	1.000	990505	25	●	●

### RTA-TAPW Rail adhésif

ADHESIF

■ noir	430	990655N	25	●	●
	650	990795N	25	●	●
	1.000	990527N	25	●	●
□ gris	430	990653N	25	●	●
	650	990793N	25	●	●
	1.000	990506N	25	●	●

### RT-CCW Couverture de protection

□ transparent	430	990656	25	●	●
	650	990796	25	●	●
	1.000	990507	25	●	●

### RT-CCWS Bande protectrice

□ transparent	430	990657	25	●	●
	650	990797	25	●	●
	1.000	990734	25	●	●

Ces profils de repérage constituent une bonne alternative au repérage direct sur les composants.

**Matière:** PVC rigide antichoc diélectrique. Sans plomb, Autoextinguibilité classifiée V0 (UL94), résistant aux acides, à l'alcool, aux solvants.

Indéformable jusqu'à +90°C

† Températures d'application  
● +10°C à +40°C

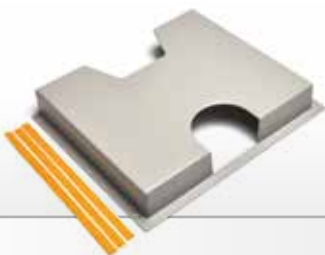
utilisable avec

MG-TAPW repères, 9 mm	page 25
TAR-ROLL repères modular en bande	50

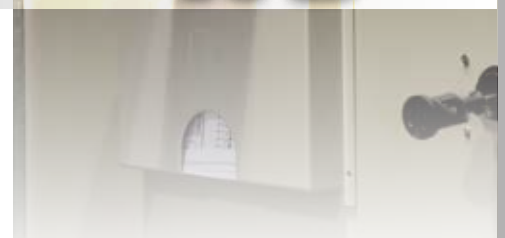
## PORTE DOCUMENT

adhésif et rivetable

Dimensions H x L mm	Profondeur mm	Type	Cond.†
193x175	20	420180 pour format A5	5
235x280	40	420280 pour format A4	5



# TPD



Les porte documents **TPD** permettent de ranger les schémas, les guides d'utilisation, etc dans les armoires électriques.

**Matière:** polystyrène antichoc